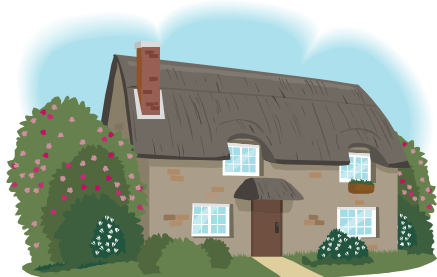


# 成瀬が丘ふれあい会館だより



第14号 平成25年5月11日発行  
成瀬が丘ふれあい会館管理運営委員会

成瀬が丘ふれあい会館  
☎ 042-796-0722

## ご挨拶

新緑の季節となりました。会員の皆様には、ご健勝にてお過ごしのことと存じ上げます。厳しい寒さの日が続いたかと思うと、急に暖かい日が続き、まさに異常な気象でした。桜の木も咲く時期を間違えたほどでした。

ふれあい会館も開設以来6年半が経過しました。去年、施設班が誕生し日常管理当番組織も9班となり、体制的にも一応の安定期に成ったかな?、と感じております。

今年の懸案事項として、ふれあい会館管理運営委員会が自治会の一部署となったことによる規則等の改正と自治会館の改修工事に伴う工事費の出金について対応することになります。

まだまだ問題も発生します。皆様のご協力を得ながら対処してまいります。よろしくお願い申し上げます。

管理運営委員会委員長 押川 英一

## 平成24年度利用率

平成24年度の利用率は、全室・全時間帯平均で上期:39.8%、下期:42.4%、通期:41.1%と前期比で3.0%減少しました。第1ホール・第2ホールの利用者の減少が主な要因です。洋室と和室はほぼ横ばいですが、相変わらず和室の利用が少なくなっています。和室にはテーブルと椅子を常置して洋室としてもご使用いただけるようにしてありますので、少人数の集まりには最適です。

空いている部屋と時間帯を見ながら、まだ使われていない皆様もぜひご利用ください。

年度	延べ使用		利用率 = 各室・各時間帯の利用数 / 稼働日数 (%)												計
	団体数	人数	第1ホール			第2ホール			洋室			和室			
			AM	PM	夜間	AM	PM	夜間	AM	PM	夜間	AM	PM	夜間	
24年度	1,122	16,735	77%	73%	34%	66%	69%	22%	31%	56%	24%	15%	17%	9%	41%
			61%			52%			37%			14%			
23年度	1,105	16,146	88%	72%	47%	71%	66%	38%	28%	61%	22%	13%	20%	5%	44%
			69%			58%			37%			13%			
22年度	1,070	15,194	73%	73%	38%	56%	62%	26%	25%	61%	20%	7%	16%	4%	38%
			61%			48%			35%			9%			
21年度	1,045	14,837	74%	74%	45%	49%	66%	29%	24%	59%	17%	9%	21%	7%	39%
			64%			48%			33%			12%			
20年度	887	14,902	64%	69%	38%	47%	62%	24%	28%	52%	20%	6%	9%	3%	35%
			57%			44%			33%			6%			
19年度	691	11,991	44%	60%	26%	37%	52%	21%	34%	41%	14%	7%	6%	5%	29%
			43%			37%			30%			6%			

## 「平成25年度」成瀬が丘ふれあい会館 日常管理当番組織

成瀬が丘ふれあい会館の日常管理は9つの班を編成して、総勢66名の会員の協力により日々管理をしております。平成25年度に担当されるメンバーは下表の通りです。

日常の管理はご利用者の皆さんから寄せられたご意見ご要望を参考に進めています。ふれあい会館が何時も綺麗で気持ちよく使用できるのはこれら管理当番者の努力によるものです。ご利用の皆さんのご理解とご協力をよろしくお願いいたします。

班名	リーダー	委員	協力員（48名 兼務4名あり）			
第1班 (1丁目1区)	若月弘久	木目田弘 清水秀人	菊原雅夫 笹 武男	城戸麻雄 星野達夫	伊藤正蔵 笹野 功	川村茂夫 福田昭雄
第2班 (2丁目1区)	原田和弘	—	小林常男 南 瑛稔	橋本純子 菅原喜久男	渡辺勝司 青木嘉昭	石崎良子
第3班 (2丁目2区)	志村康男	佐々木勲	真鍋皓造 大山考三郎	佐藤宗広 須田 隆	重本勲治	
第4班 (3丁目1区)	山喜多康一	星野 實 小池忠昭	遠藤秀夫 岡村 浩	石塚孝一	西崎矩生	
第5班 (3丁目2区)	川田次郎	押川英一	金崎恵晃	篠子豊和	谷津浩司	
第6班 (3丁目3区)	笠原昭彦	桜庭健一 岡庭 清	市川 旭 吉田 功	伊藤清信 広瀬豊一	岩城 勇	
清掃班 (町内全域)	山田育子	大北美知子	第1グループ 第2グループ 第3グループ 第4グループ 第5グループ	菊原栄子 山田育子 鈴木暁子 野崎保子 柳鳥富美子 中野栄子	柳澤照子 大北美知子 真水あや 葎塚末子 佐藤キヨ	渡辺トモ子 城戸かつ子 星野久美 宮下富士子 菅原カネ子
受付班 (町内全域)	山本金雄	村田 優 大北美知子	市川慶子	大山考三郎	片田君枝	
施設班 (町内全域)	原田和弘	木目田弘 山喜多康一	菊原雅夫	伊藤正蔵	川村茂夫	

(ふれあい会館管理メンバー 合計66名)

## ふれあい会館の日常管理にお手伝いいただける方を募ります！

誰でも簡単にできる仕事です。2ヶ月に一回程度で戸締りの確認と鍵の改修が主な担当です。女性も大歓迎です。66名で日々管理していますがまだまだ人員が足りません。特に二丁目、三丁目のグループにメンバーが足りず困っています。会館を利用されている方で手伝わてもよいと思われる方はいませんか。お手伝い可能な時間帯に合わせて編成します。

お手伝いいただける方はお気軽に自治会館事務局（片田：796-8876）までお問い合わせ下さい。大勢の皆様からのご連絡をお待ちしています。



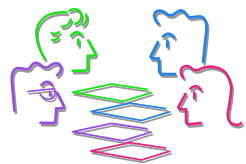
## 第4班 紹介

ふれあい会館は受付班、清掃班、施設班と各区分で編成され毎週交替で管理を行っている6つの日常管理班により運営されています。今回は日常管理班『第4班』をご紹介します。



第4班は3丁目1区が担当、構成しております。運営委員会事務長の山喜多さんをリーダーとして、運営委員メンバーの星野さん、小池さん、協力員の遠藤さん、西崎さん、石塚さん、岡村の7名です。

日常当番管理を担当する前週の水曜日に打合せ会を行い、構成員の予定を勘案して相互に担当日を決めております。打合せ当日は、受付班からの申込み状況表を元に、リーダーに作成していただいた日毎、利用室毎の細部にわたる予定表により、当番日の留意事項、作業を確認します。



打合せ会では、利用される団体などから寄せられる要望、提案や会館の近隣に居住される方々から寄せられるご意見、気付かれた事柄などの貴重な情報について、即時対応しなければならない改善、留意点を確認し、早期改善すべく対応するようにしています。

更に、当番他班の活動状況、運営委員会の活動計画予定や行事計画、受付班、清掃班、施設班から寄せられている情報等、また当番日誌に記載していなかった班員が個々に気付いた事柄等々、多種の情報交換をし、班員相互のコミュニケーションをはかりながら活動しています。

当番当日は会館周囲の異常有無の確認をはじめ、午前の使用申込み団体の実使用状況と使用後の整理、清掃状況の確認、午後及び夜間使用団体のホール間仕切りの確認、最終の会館の安全戸締り確認まで複数回の活動です。これは、利用していただく団体の方々、

近隣に居住される方々、会館運営に尽力されている方々皆が『気持ちよく、快適に、喜んで』利用して戴けるように、利用率がより向上するようにとの強い思いからです。

星野さんは多忙な洋寿会の会長を務めながら、小池さんは自治会委員、成瀬が丘のエンターテナーとしての歌手活動ほか、西崎さんは現役業務と両立させながらの、遠藤さん、石塚さんも皆勤当番担当をこなし、構成員それぞれ他の自治会活動参加や、体調不良その他様々な難題とも折合いをつけながらの会館日常管理業務を担当させていただいております。



年々このふれあい会館の利用団体、利用者の増加があり、ますます勇気付けられています。

この当番管理協力員に参加させていただいて、今まで顔見知りでもお名前、お住まいを存じなかった方と話ができたり、自治会地域内での話題や行事情報など地域の中の一員であることを実感、喜んでおります。お時間に余裕のある方はこの活動にご気軽に参加されたいかがと大いにお勧めです。

(岡村 記)



第4班メンバー

右から 石塚さん・山喜多さん・遠藤さん  
星野さん・小池さん・西崎さん・岡村さん

# ふれあい会館 平成25年度予算

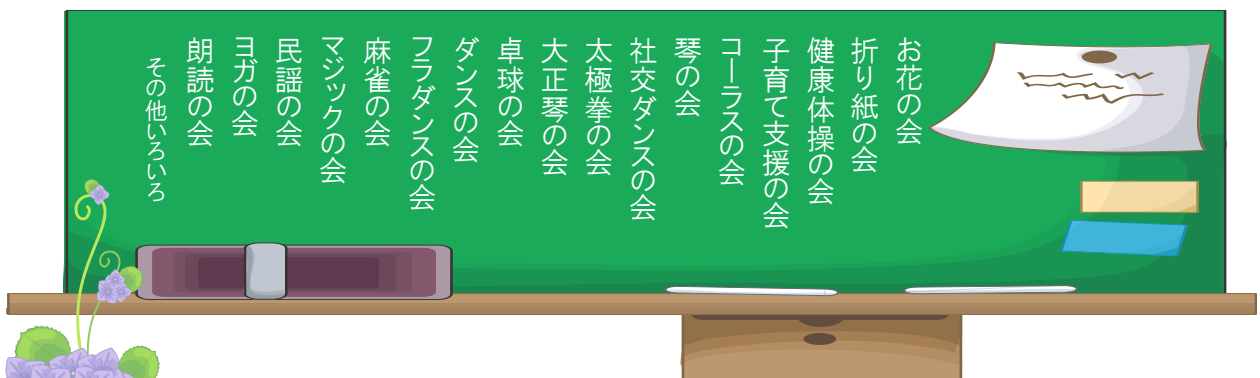


項目	24年決算	25年予算	主な内容
前年度より繰越金	3,450,668	3,847,768	
収入の部	会館使用料	2,141,500	2,200,000
	その他入金	0	0
	預金利息	599	600
収入小計	2,142,099	2,200,600	
合計	5,592,767	6,048,368	

項目	24年決算	25年予算	主な内容	
支出の部	会議費	26,384	50,000	
	通信費	23,673	45,000	電話、テレビ受信料
	事務用品費	118,844	50,000	コピートナー他
	管理運営費	120,187	190,000	日常管理者懇談会費含む
	交際慶弔費	0	10,000	
	光熱費	364,850	410,000	電気料金値上
	水道料	30,320	35,000	
	会館備品	198,372	200,000	防災情報用テレビ、アンテナ、掃除機他
	修繕費	69,300	60,000	
	消耗品費	58,815	100,000	リースモップ、トイレトーパー、洗剤等
	雑費	25,824	50,000	
	保険料	47,730	50,000	年間一括支払い
	改修積立金	400,000	400,000	年度末引き落とし定期預金
	自治会館積立金	100,000	100,000	年度末引き落とし定期預金
	払戻金(取消変更)	160,700	170,000	
予備費	0	100,000		
合計	1,744,999	2,020,000		
次年度へ繰越(予定)金額	3,847,768	4,028,368		
支出の合計	5,592,767	6,048,368		

## ふれあい会館は会員皆さんの施設です。

現在、様々なグループが定期・不定期にふれあい会館を利用しています。



皆さんも何か始めてみませんか！

以上